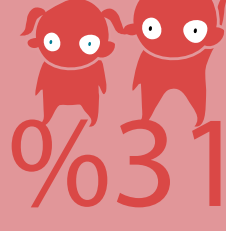


1

Türkiye'de nüfusun %31'i çocuktur.



Peki çocuklara ne kadar pay ayırıyoruz?

ÇOCUKLAR İÇİN YAPILAN HARCAMALARI BİLMİYORUZ!

2

Çocuklara yapılan harcamaların ayrıntılarıyla yayınlanması gereklidir.

internet üzerinden ulaşılabilir dokümanlardan harcamanın hesaplanabilirliği kurum sayısı

2

SHÇEK

SYDTF

ayrıştırılmış ve internet üzerinden ilan edilmiş kurum sayısı

0

yazılı taleple bilgi alınabilen kurum sayısı

2

SGK

Ceza ve Tevkifleri Genel Müdürlüğü

2008-2011 yılları arasında çocuğa yapılan harcamanın;

internet üzerinden ya da yazılı taleple alınan bilgilere dayalı olarak tahmin edilebilen kurum sayısı

5

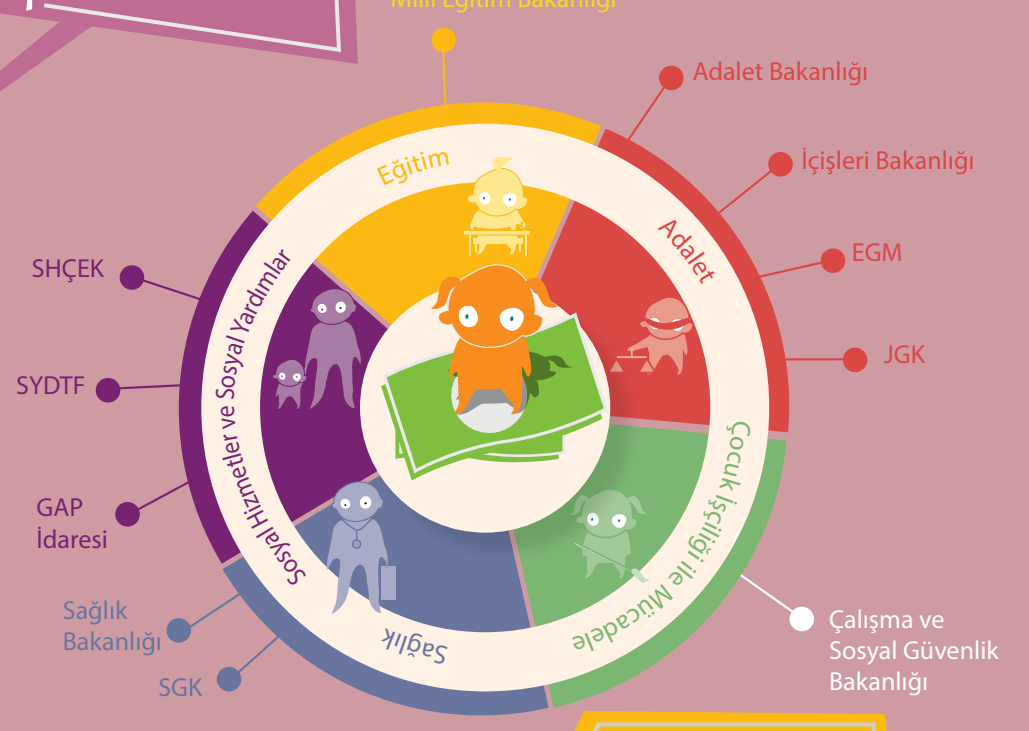
Adalet Bakanlığı  
Çocuk Denetimli Serbestlik Şubesi, Çocuk Gözetim Eğitim ve İyileştirme Şubesi, Çocuk ve Aile Mahkemeleri  
ÇSGB  
Çalışma Genel Müdürlüğü Dezavantajlı Gruplar Dairesi, Çalışan Çocuklar Şubesi, İş Teftiş Kurulu  
EGM, GAP İdaresi, SODES

1 Veri olmayan kurum sayısı

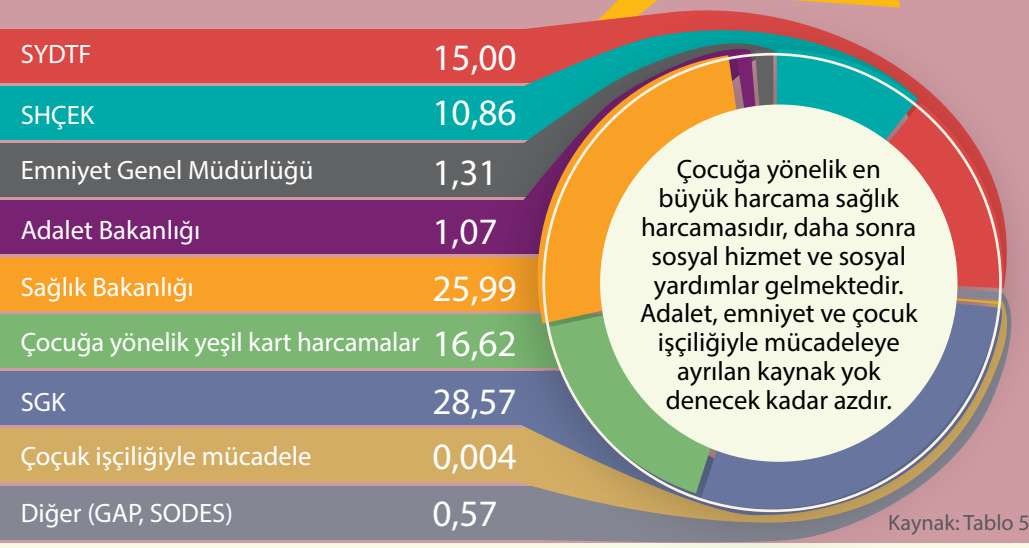
Sağlık Bakanlığı ve bağlı kurumları

4

Çocuğa yönelik harcamaların kapsamı

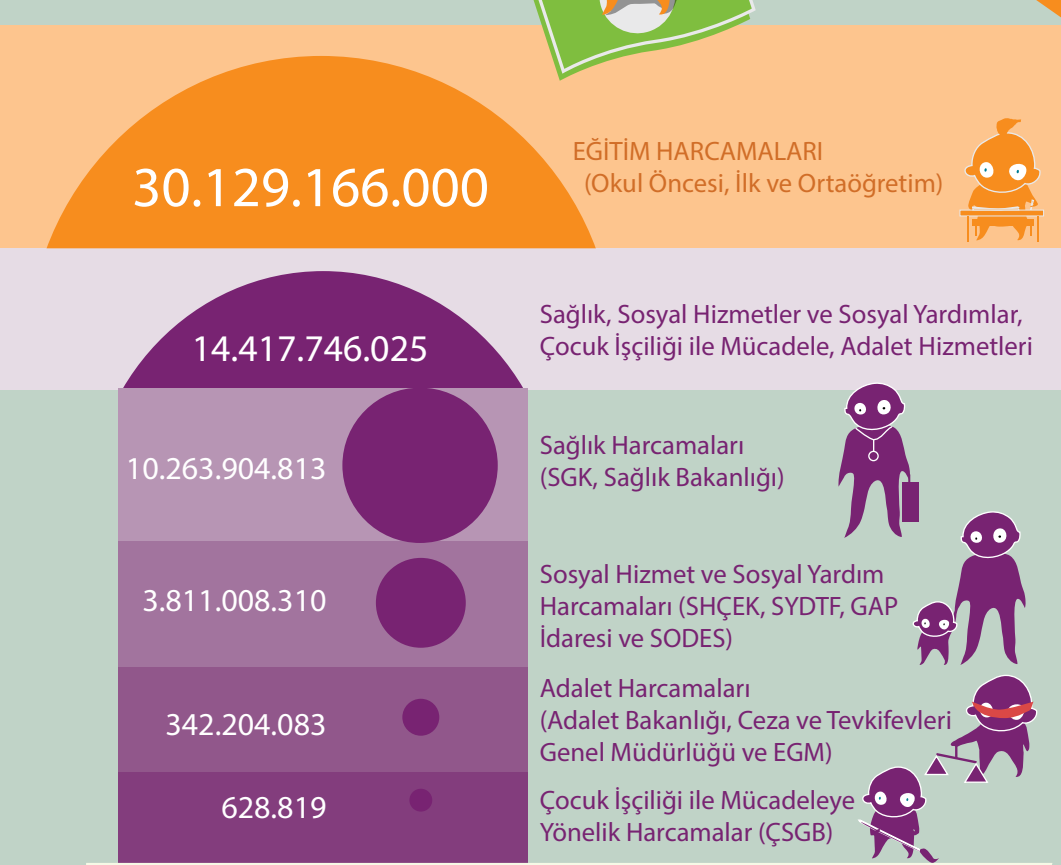


Çocuğa Yönelik Yapılan Tüm Harcamalar İçindeki Oranı, 2011



ÇOCUĞA YÖNELİK HARCAMALAR (TL, 2011)

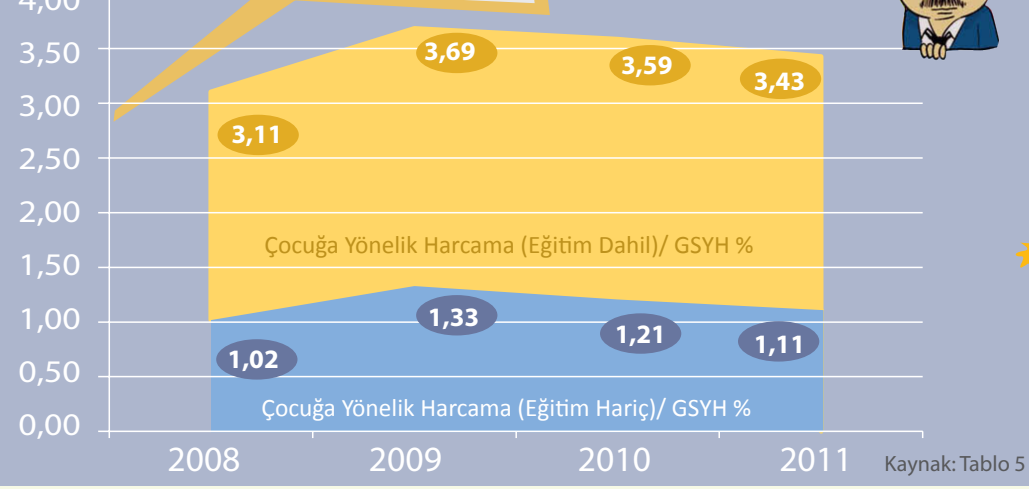
Çocuklara ne kadar harcama yapıyoruz?



6

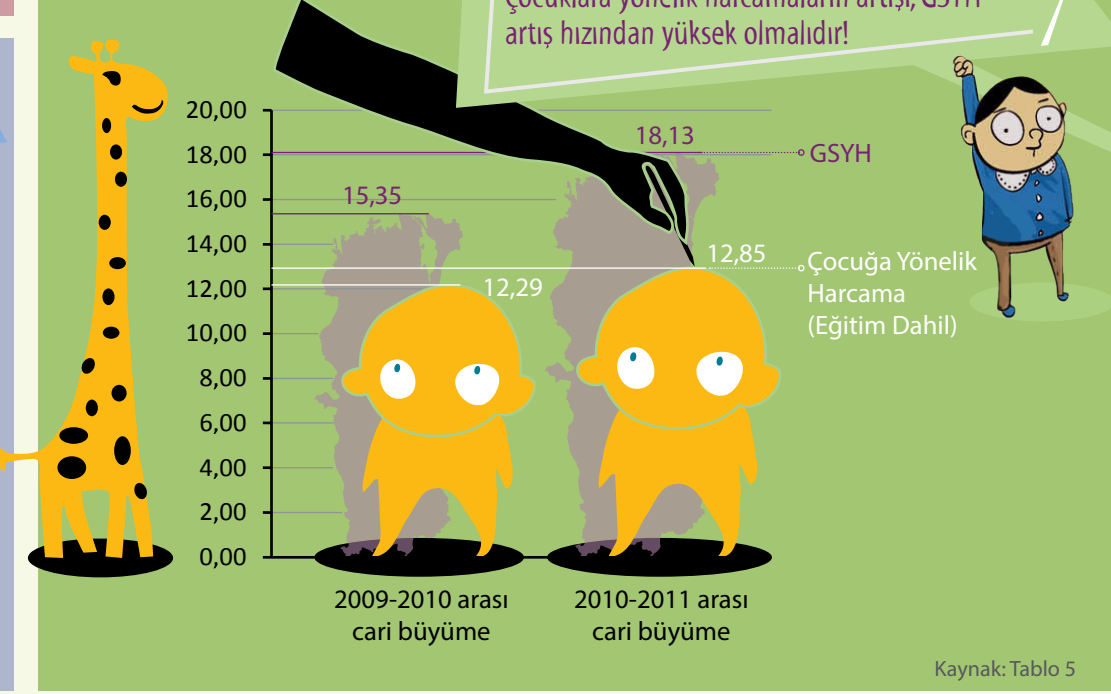
Çocuklara GSYH'de ne kadar pay ayırıyoruz?

2009 kriz yılını dikkate almazsak, çocuğa yönelik harcamaların yıllar içindeki artışı çok düşüktür.



ÖNCE ÇOCUKLARI!

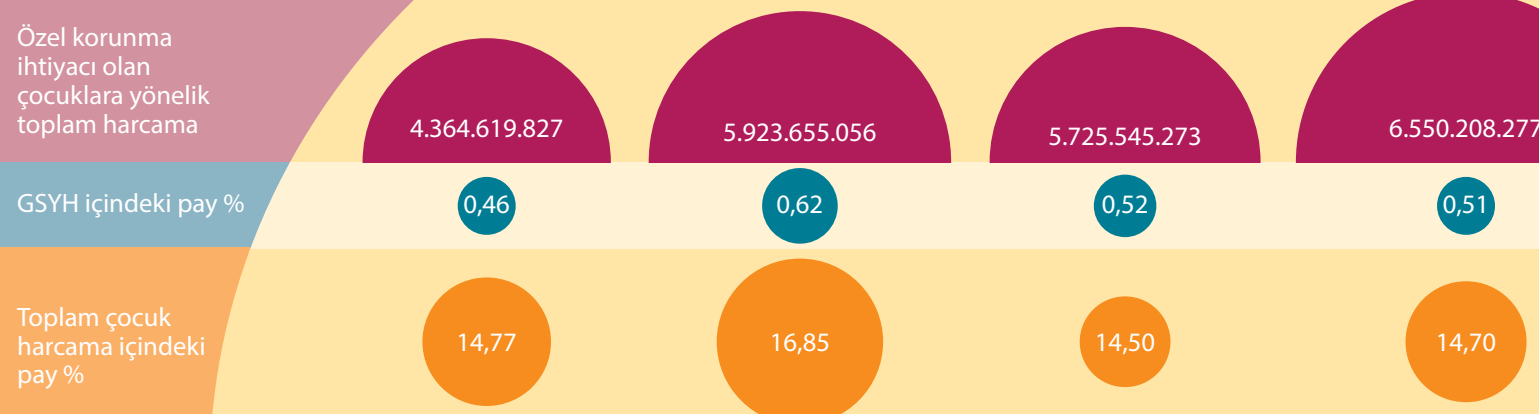
Çocuklara yönelik harcamaların artışı, GSYH artış hızından yüksek olmalıdır!



Özel koruma ihtiyacı olan çocuklar için harcama yapan kurumlar:



Çocuk koruma hizmetleri çerçevesinde farklı sorun alanları konusunda uzmanlaşma, kurumsallaşma ve personel için yeterli kaynak ayrılmalıdır.

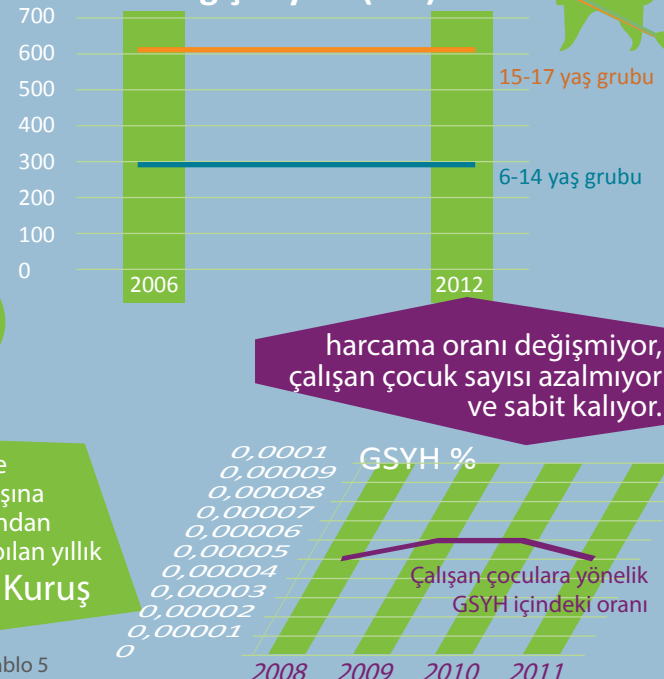


9

Çalışan çocuklar sorunu hala devam ediyor ama görülüyor!

Çocuk İşçiliğiyle Mücadele Konusunda Kaynak Ayrılması Gereklidir.

Çalışan Çocuklar Sayısı Değişmiyor! (bin)

2012 TÜİK verilerine göre çalışan çocuk sayısı **893 bin!**2011 Çalışma Bakanlığının çalışan çocuklara yönelik yaptığı harcama **629 bin TL**Çocuk işçiliğiyle mücadele amacıyla çalışan çocuk başına Çalışma Bakanlığı tarafından merkezî bütçeden yapılan yıllık harcama sadece **70 Kuruş**

11

Çocuk cezaevleri için yapılan harcamalar; koruyucu-önleyici ve iyileştirici hizmetlere aktarılmalı!



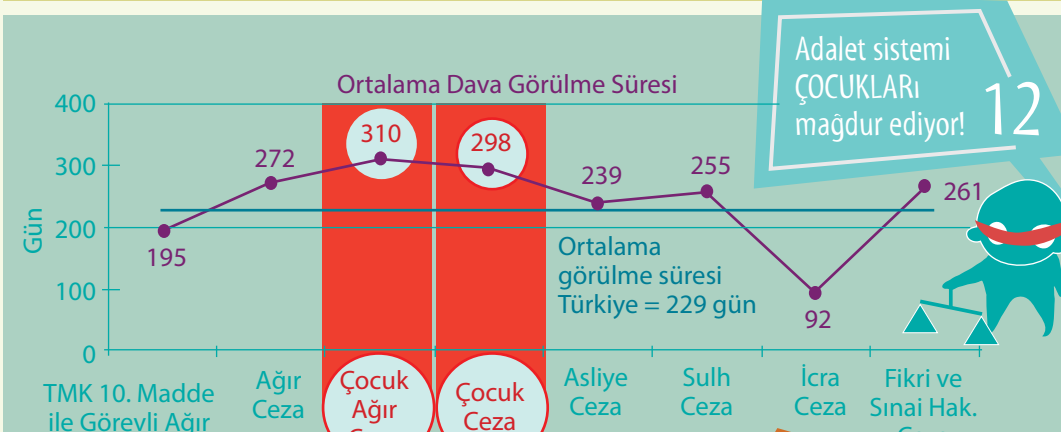
Çocuk Hakları Sözleşmesi Madde 37'den: "Bir çocuğun tutulması, alıkonulması veya hapsi yasa gereği olacak ve ancak en son başvurulacak bir önlem olarak düşünülüp, uygun olabilecek en kısa süre ile sınırlı tutulacaktır."

Kaynak: Tablo 5

Sağlık Bakanlığı, bağlı kurumlar ve SGK çocuğa yönelik harcamalarını istatistiklerde yayınlamamaktadır. Çocuğa yönelik, verisi en eksik harcama sağlık harcamasıdır.

2011 yılında SGK'dan elde edilen bilgilere göre çocuğa yönelik sağlık harcamaları **4 milyar TL**, çocuğa yönelik yeşil kart harcamaları ise **2,4 milyar TL**'dir.

Çocuğa yönelik en büyük harcama olan sağlık harcamalarına ulaşamamaktadır.



Türkiye'de Çocuk Koruma Kanunu'na göre her ilde en az 1 çocuk mahkemesi olmak zorunda!

2012 yılında ceza mahkemelerinde sanık sıfatıyla yargılanan çocukların sadece **%48,8**'i çocuğa ilişkin kurulan mahkemelerde yargılanmışlardır.